

	<p>Attrezzo di montaggio in acciaio <i>Steel-body tightening fixtures</i> Montageblock aus Stahl <i>Douille support d'assemblage en acier</i></p>	<p>Pag. - Seite <b>1</b></p>
	<p>Attrezzo di montaggio in alluminio <i>Alu-body tooling clamping</i> Montageblock aus Aluminium <i>Bloc de montage en aluminium</i></p>	<p>Pag. - Seite <b>1</b></p>
	<p>Attrezzo di montaggio orientabile <i>Indexable assembly support</i> Werkzeug-Montage, Schwenkbar <i>Support d'assemblage basculant</i></p>	<p>Pag. - Seite <b>1 ÷ 2</b></p>
	<p>Supporto di montaggio universale <i>Universal clamping device</i> Universal Montagevorrichtung <i>Support d'assemblage universel</i></p>	<p>Pag. - Seite <b>3</b></p>
	<p>Supporto di montaggio universale orientabile <i>Universal clamping device indexable</i> Universal Montagevorrichtung, Schwenkbar <i>Support d'assemblage universel, orientable</i></p>	<p>Pag. - Seite <b>3</b></p>
	<p>Attrezzo di montaggio orientabile <i>Indexable assembly support</i> Montagehilfe <i>Dispositif d'assemblage indexable</i></p>	<p>Pag. - Seite <b>4</b></p>
	<p>Attrezzo di montaggio <i>Mounting fixture</i> Montagevorrichtung <i>Support d'assemblage</i></p>	<p>Pag. - Seite <b>4</b></p>

# 22 MOUNTING FIXTURES

CAPORALI

Attrezzo di montaggio in acciaio  
Steel-body tightening fixtures  
Montageblock aus Stahl  
Douille support d'assemblage en acier

①

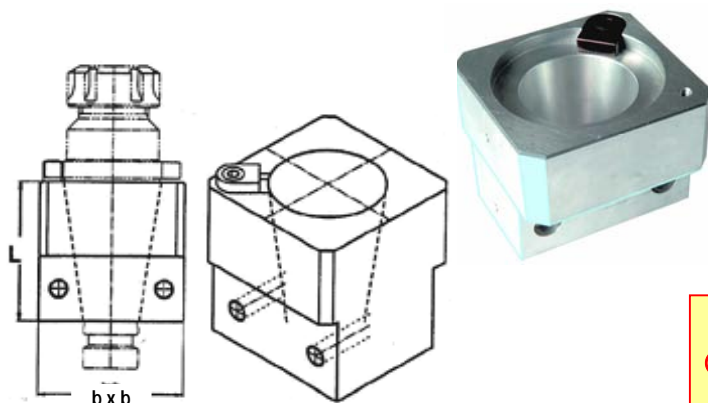


- **Corpo in acciaio temperato e rettificato**
- **Hardened steel body**  
The tapers are ground

Ref.	Order Nr.	A	Price
406-010	THF30	50	
	THF40	65	
	THF50	100	

Attrezzo di montaggio in alluminio  
Alu-body tooling clamped  
Montageblock aus Aluminium  
Bloc de montage en aluminium

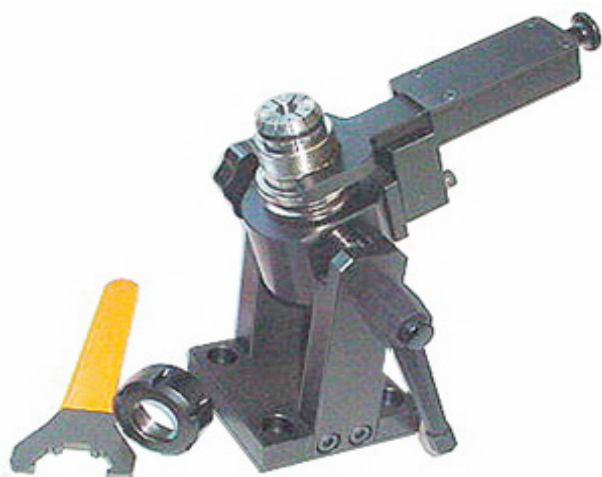
①



Ref.	Order Nr.	L	b x b	Price
406-013	TAL30	50	80 x 75	
	TAL40	72	90 x 85	
	TAL50	105	120 x 115	

- **ADATTI PER PORTAUTENSILI CON CONO DIN 2080 DIN 69871 / MAS 403 BT / CAT ANSI**
- ① — **dotati di piani per il loro bloccaggio in morsa**
- **MULTIPLE USE ON TOOLS SHANK ISO / DIN / BT & CAT**  
— **are employed with a bench or machine vice**

Attrezzo di montaggio orientabile  
Indexable assembly support  
Werkzeug-Montage, Schwenkbar  
Support d'assemblage basculant



Ref.	Order Nr.	Coni Shanks	②	Price
406-016	TBK30WD	SK30WOOD		
	TBK40WD	SK40WOOD		

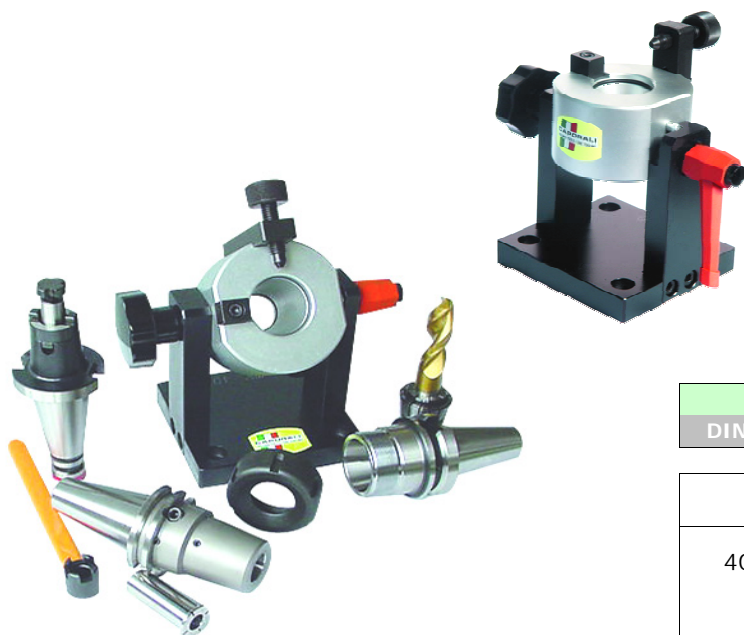
②

- **ADATTI PER MANDRINI CON CONO 30 & 40 USATI SULLE MACCHINE PER LA LAVORAZIONE DEL LEGNO E DELL'ALLUMINIO**  
— Consentono l'orientamento dei portautensili sugli assi verticali e orizzontali per facilitare il montaggio degli utensili e dei tiranti
- **Corpo in acciaio bonificato e brunito. Leve di manovra in materiale termoplastico. Fissaggio con 4 viti al banco di lavoro**
- **SUITABLE FOR 30 & 40 TOOLHOLDERS USED ON WOODWORKING MACHINES**  
— Head fixture can be set in two positions, vertical and horizontal, for a easy access to the cutting tool and the pull studs
- **Hardened and black-oxide steel body with plastic operating levers. Four screws provide to clamp the support on the work bench.**

# 22 MOUNTING FIXTURES

CAPORALI

Attrezzo di montaggio orientabile  
*Indexable assembly support*  
 Werkzeug-Montage, Schwenkbar  
*Support d'assemblage basculant*



• **ADATTI PER CONI / SUITABLE FOR SHANKS**

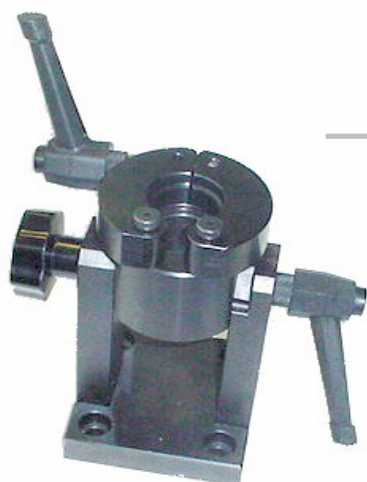
DIN 2080 ISO - DIN 69871 TC - MAS 403BT - ANSI B5.50 CAT

Ref.	Order Nr.	Coni - Shanks	Price
406-020	TBK 30	SK 30	
	TBK 40	SK 40	
	TBK 50	SK 50	

• **ADATTI PER CONI / SUITABLE FOR SHANKS**

DIN 69893 - HSK Form A

Ref.	Order Nr.	Coni - Shanks	Price
406-023	TBK40 SKA	HSK40A	
	TBK50 SKA	HSK50A	
	TBK63 SKA	HSK63A	



• **ADATTI PER CONI / SUITABLE FOR SHANKS**

DIN 69893 - HSK Form E + F

Ref.	Order Nr.	Coni - Shanks	Price
406-025	TBK40 SKEF	HSK40E + F	
	TBK50 SKEF	HSK50E + F	
	TBK63 SKEF	HSK63E + F	

- Consentono l'orientamento dei portautensili sugli assi verticali e orizzontali per facilitare il montaggio degli utensili da taglio e dei tiranti
- I conici dei portautensili sono protetti da due anelli in Vulcolan opportunamente posizionati
- **Corpo in acciaio bonificato e brunito. Leve di manovra in materiale termoplastico. Sono fissati con 4 viti al banco di lavoro o al carrello portautensili.**
- *Head fixture can be set in two positions, vertical and horizontal, for a easy access to the cutting tool and the pull studs*
- *The tapers protection is granted by two special O-Ring.*
- **Hardened and black-oxide steel body with plastic operating levers. Can be mounted on work table or tool cart.**

# 22 MOUNTING FIXTURES

CAPORALI

Supporto di montaggio universale a 90°  
 90° Universal clamping device  
 Universal Montagevorrichtung - 90°  
 Support d'assemblage universel - 90°

**PATENT**



Ref.	Order Nr.	Coni - Shanks DIN 69893	Price
406-035	TBRL 40	HSK40A-B-C-D-E	
	TBRL 50	HSK50A-B-C-D-E-F	
	TBRL 63	HSK63A-B-C-D-E-F	
	TBRL 80	HSK80A-B-C-D	
	TBRL 100	HSK100A-B-C-D	

Supporto di montaggio universale a 30°  
 30° Universal clamping device  
 Universal Montagevorrichtung - 30°  
 Support d'assemblage universel - 30°

**PATENT**



### CARATTERISTICHE DEI SUPPORTI "TBRL"

- Una speciale gabbia a rulli bidirezionale blocca il portautensile sulla flangia per consentire il montaggio e lo smontaggio degli utensili e degli accessori sul corpo mandrino.
- E' garantita la massima protezione (per mancanza di contatto) del cono mandrino.
- Sono fissati con 4 viti al banco di lavoro o al carrello portautensili.

### FEATURES OF "TBRL" CLAMPING DEVICE.

- A special roller-bearing clamp the toolholders on the flange, granting the max. protection of the tool-taper
- Can be mounted on work table or tool cart.

Ref.	Order Nr.	Coni - Shanks DIN 69893	Price
406-038	TBRLS 50	HSK50A-B-C-D-E-F	
	TBRLS 63	HSK63A-B-C-D-E-F	



Supporto di montaggio universale orientabile  
 Universal clamping device indexable  
 Universal Montagevorrichtung, Schwenkbar  
 Support d'assemblage universel, orientable

- ADATTI ANCHE PER CONI
  - SUITABLE ALSO FOR SHANKS
- DIN 2080 ISO - DIN 69871 TC  
 MAS 403 BT - ANSI B5.50 CAT

**PATENT**

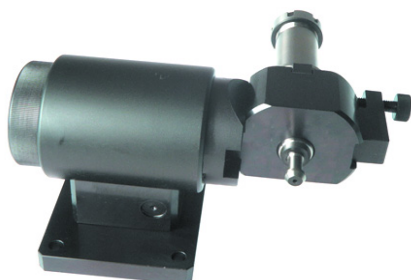


Ref.	Order Nr.	Coni - Shanks DIN 69893	Price
406-053	TBRLK 40	HSK40A-B-C-D-E	
	TBRLK 50	HSK50A-B-C-D-E-F	
	TBRLK 63	HSK63A-B-C-D-E-F	
	TBRLK 100	HSK100A-B-C-D	

Attrezzo di montaggio orientabile  
*Indexable assembly support*  
 Montagehilfe  
*Dispositif d'assemblage indexable*

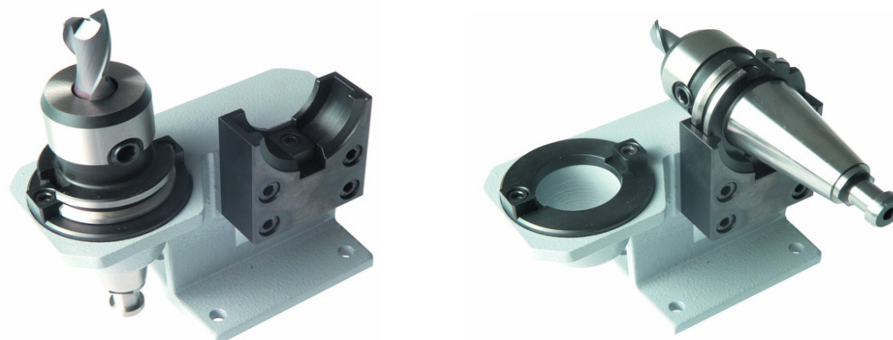
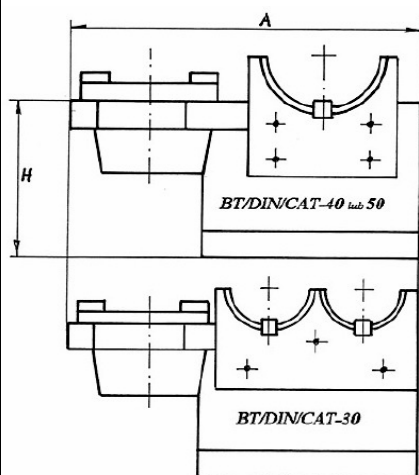


Ref.	Order Nr.	Coni - Shanks	Price
406-050	TBSN.SK 30	SK 30 ISO / DIN / BT / CAT	
	TBSN.SK 40	SK 40 ISO / DIN / BT / CAT	
	TBSN.SK 50	SK 50 ISO / DIN / BT / CAT	
	TBSN.HSK 50	HSK 50 - DIN 69893	
	TBSN.HSK 63	HSK 63 - DIN 69893	
	TBSN.HSK 80	HSK 80 - DIN 69893	



- Consentono l'orientamento dei portautensili su 360° per facilitare sia il montaggio che lo smontaggio degli utensili da taglio e dei tiranti
- Il corpo dell'attrezzo è in acciaio e le sedi dei portautensili sono rettificare. Viene fissato al banco di lavoro o al carrello portautensili per mezzo di 4 viti.
- The head of assembly support is indexable each 45° for a easy access to the cutting tool and the pull studs.
- The tool holder is secured by safety clamping screw.
- The support head is hardened and internal taper is ground.
- Must be fixed on the work table or tool cart with 4 screws.

Attrezzo di montaggio  
*Mounting fixture*  
 Montagevorrichtung  
*Support d'assemblage*



Ref.	Order Nr.	Coni - Shanks	A	H	Price
406-060	TB2HF 30	SK 30 DIN / BT / CAT	180	108	
	TB2HF 40	SK 40 DIN / BT / CAT	180	108	
	TB2HF 50	SK 50 DIN / BT / CAT	260	144	

- Sulla base di alluminio pressofuso, sono riportate le sedi del cono e della flangia del portautensile.
- La posizione verticale ed orizzontale, facilita il montaggio o lo smontaggio degli utensili e degli accessori componenti la linea di lavoro.
- Le sedi sono in acciaio bonificato.
- L'attrezzo deve essere fissato al banco di lavoro con 4 viti.
- The vertical and horizontal position of the tool seats, fixed on the alu-base, allow the easy mounting of the tools and accessories on the toolholder.
- The taper seat and the V-Flange seat are manufactured in steel, hardened and black oxide.
- The fixture must be fixed on the work table with 4 screws