



Tastatore tridimensionale 3D
Universal 3D sensor gauge
Universal 3D-Taster
Palpeur universel 3D taster

Pag. - Seite

1 ÷ 2



Rilevatore di posizione luminoso
Electronic touch point sensor
Kantentaster mit Leuchtanzeige
Pinule de centrage électronique

Pag. - Seite

3



Tastatore meccanico flottante
Floating precision centering device
Kantentaster Mechanisch
Pinule de centrage à dégagement latéral

Pag. - Seite

4



Misuratori di Altezza
Height presetter gauge
Null-Setzgerat
Jauge de mesure verticale

Pag. - Seite

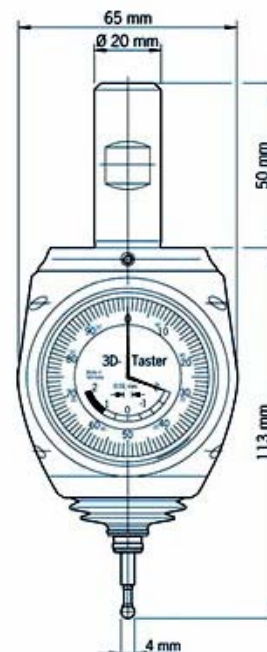
5 ÷ 6



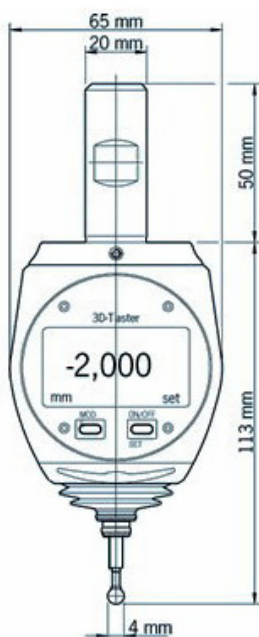
Tastatore tridimensionale analogico 3D
Universal 3D sensor gauge
 Universal 3D-Taster
Palpeur universel 3D taster



Ref.	Order Nr.	Price
420-001	3D-PD	



Tastatore tridimensionale digitale
Digital 3D sensor gauge
 Digitaler 3D-Taster
Palpeur 3D digital



Ref.	Order Nr.	Price
420-002	3D-LCD	

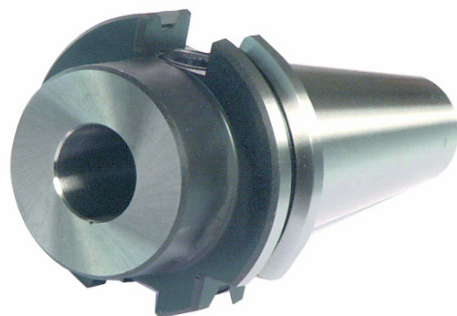


- Il tastatore tridimensionale 3D è uno strumento di misura molto preciso e adatto ad essere impiegato su fresatrici, centri di lavoro e macchine per elettroerosione. Le inserzioni intercambiabili consentono il posizionamento dei mandrini di fresatura e dei portaelettrodi in modo molto rapido e preciso. Non richiede manutenzione. I dati tecnici e le istruzioni d'uso sono forniti con lo strumento.
- *The 3D-sensor provides a simplified method for centering work piece or fixture on milling machines, horizontal or vertical machining centers and EDM-machines. Accurately locates edge of pieces, center of holes or shafts of any diameter, even grooved. Technical data and instruction for used are in user's guide. 3D-sensor is maintenance free.*



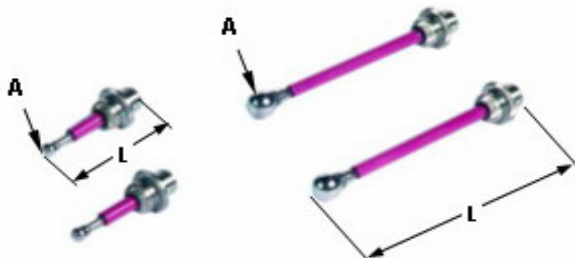
UNIVERSAL e DIGITALER 3D - TASTER sono prodotti da Firma HAIMER GmbH / D-86568 Igenhausen

Adattatori per tastatori 3D
Adapters for 3D gauges
 Flächenspannfutter für 3D-Taster
Mandrins pour palpeurs 3D



Ref.	Order Nr.	Shank	Price
420-005	ISO40.3D20	DIN 2080	
	ISO50.3D20	DIN 2080	
	TC40.3D20	DIN69871	
	TC50.3D20	DIN69871	
	BT40.3D20	MAS403BT	
	BT50.3D20	MAS403BT	
	HSKA50.3D20	DIN69893	
	HSKA63.3D20	DIN69893	
	HSKA100.3D20	DIN69893	

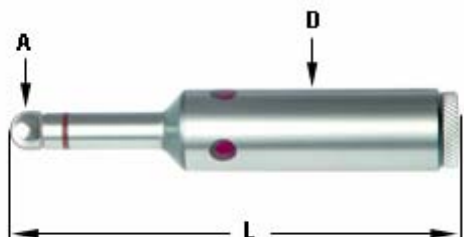
Inserzioni tastatrici per 3D
Interchangeable sensor inserts
 Tasteinsätze für 3D
Touches de rechange pour palpeur 3D



Ref.	Order Nr.	A x L	Price
420-010	3D-LCD4	4 x 33	
	3D-LCD8	8 x 75	

23 Measuring Tools

Rilevatore di posizione luminoso
Electronic touch point sensor
 Kantentaster mit Leuchtanzeige
Pinule de centrage électronique



EF - D20 C



EF - D20 LS



Ref.	Order Nr.	D	A	L	Battery included	Price
420-020	EF-D20C	20	10	98	2 x AG13	
	EF-D20LS	20	10	160	2 x UM5	

- Indica istantaneamente, con un LED rosso, la posizione del mandrino della macchina rispetto al pezzo in lavorazione
- Il tipo EF-D20LS è dotato anche di chip sonoro.
- La sfera di contatto è ammortizzata
- Costruito in acciaio temperato e completamente rettificato.
- Adatto solo per materiali conduttori di elettricità
- *The position between machine spindle and work piece, is indicate by four highly visible red lights.*
- *EF-D20LS is supplied with electronic beeper.*
- *Manufactured with hardened and full ground steel.*
- *The ball retaining spring save the sensor against overrun.*
- *Not applicable for non-conductive materials.*



23 Measuring Tools

CAPORALI

Tastatore meccanico flottante
Floating precision centering device
 Kantentaster Mechanisch
Pinule de centrage à dégagement latéral

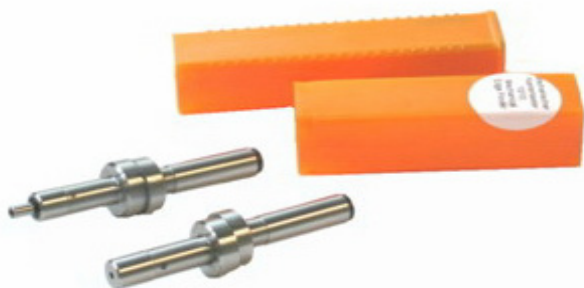


Ref.	Order Nr.	A	B	Price
420-025	PEF01	10	10	(1)
	PEF01 WD	10	10	(2)

Ref.	Order Nr.	A	B	C	Price
420-028	PEF02	10	10	4	(1)
	PEF02 WD	10	10	4	(2)

(1) nel contenitore di plastica - *in plastic box* - (2) nella cassetta in legno - *in wooden box*

- Rileva la posizione, con precisione di 0,01 mm. tra il mandrino della macchina ed il pezzo in lavorazione
- Costruito in acciaio temperato (RC56) e completamente rettificato su tutte le parti di contatto.
- **VELOCITA' DI ROTAZIONE CONSIGLIATA NELLA MISURAZIONE: 400 ÷ 600 g/min. max.**
- *Locate round or flat quickly within 0,01 mm.*
- *Fully hardened (RC56) and precision ground on all working surface*
- **SUGGEST REVOLUTION WITHIN 400/600 rpm.**



Molle per tastatore meccanico
Replacement springs for centering device
 Ersatzfeder für Kantentaster
Ressort pour pinules de centrage



Ref.	Order Nr.	Price
423-003	PEF 01/02	☺

☺ **Serie di 10 pezzi - Set of 10 pieces**

23 Measuring Tools

Misuratori di altezze
 Height presetter gauges
 Null-Setzgerät
 Jauge de mesure verticale



Ref.	Order Nr.	D	H	Battery	Price
420-035	AZL 50	56	50	2 x SR44	

- Permette di premettere l'utensile direttamente sulla macchina. • Il contatto con l'utensile viene segnalato con LED rosso molto visibile.
- Gli inserti magnetici della base ancorano lo strumento in modo rigido sulla macchina sia in verticale che in orizzontale
- Il piano di contatto è temperato, rettificato e ammortizzato (2 mm.).
- Adatto per centri di lavoro e torni CNC
- The gauge enables the tool setting directly on the machine. • The red lamp will light the cutting tools touch flat of the gauge
- Steel body with magnetic inserts in the base for vertical / horizontal use.
- The large measuring surface is full hardened and parallel ground.
- Suitable for CNC lathes and machining centers.



Fig. 1

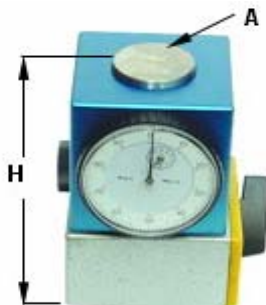


Fig. 2

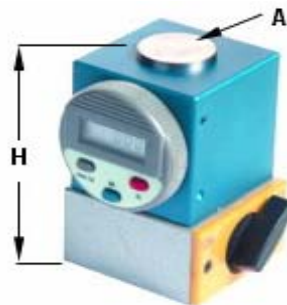


Fig. 3



Fig. 4

Ref.	Order Nr.	Fig.	H	A	D	Battery	Price
420-040	AZDS 50	1	50	45	64	-	
	AZM 100	2	100	32	70 x 67	-	
	AZM 100LCD	3	100	32	70 x 67	1xSR44	
	AZSI 50	4	50	45	64	-	

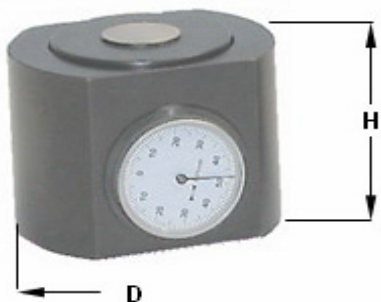
- La posizione dell'utensile rispetto al piano della macchina viene misurata dal comparatore centesimale o digitale
- Corpo in acciaio con base magnetica per l'impiego sia verticale che orizzontale dello strumento.
- Il piano di contatto è temperato, rettificato e ammortizzato.
- The dial gauge read the distance from the cutting tool to the surface of the machine table.
- Steel body with magnetic base for vertical / horizontal use
- The large measuring surface is full hardened and parallel ground.



• L'UTENSILE DA PRESETTARE NON DEVE RUOTARE
 • NO REVOLUTION FOR CUTTING TOOL

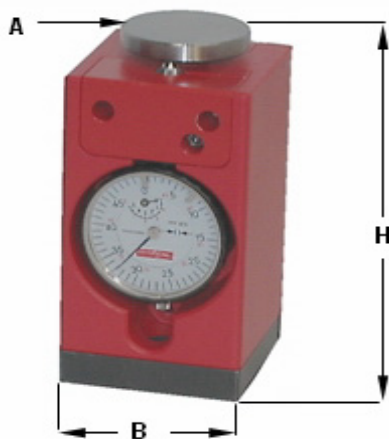


Misuratori di Altezze
 Height presetter gauge
 Null-Setzgerat
 Jauge de mesure verticale



- Con comparatore centesimale tarabile e LED luminoso rosso di prossimità allo < 0 > - (fornito con 2 batterie LR 44 - 1,5 V)
- Precisione $\pm 0,005$ mm.
- Ampia base magnetica in acciaio temperato per l'uso sia in verticale che in orizzontale - ①
- With dial indicator and red proximity lamp (2 batteries LR 44 - 1,5 V are included)
- Accuracy $\pm 0,005$ mm.
- Powerful magnetic steel base for usage in vertical or horizontal position - ①

Ref.	Order Nr.	H	D	Price
420-053	THM50LC	50	65	



- Con comparatore centesimale tarabile, precisione 0,01 mm. , per una lettura rapida e facile della posizione dell'utensile.
- Corpo di alluminio con magneti integrati per l'uso verticale e/o orizzontale - ①
- The dial indicator (accuracy 0,01 mm.) read, very quickly, the tool position
- The ALU-BODY with magnetic base, enables the setting in vertical and horizontal position - ①

Ref.	Order Nr.	H	A	B	Price
420-055	WMX100	100	34,5	50 x 50	



Il piano di contatto è temperato, rettificato ed ammortizzato.

The large measuring surface is full hardened and parallel ground