

KAMATEK

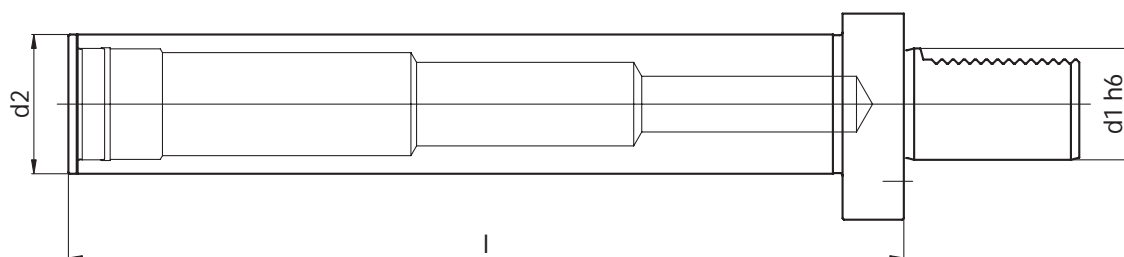
ACCESSORI / ACCESSORIES





PRÜFDORN BARRE DE CONTROLE
TEST BAR BARRA DI CONTROLLO

BC



Code N.	Description	d1	d2	l
118-51601	VDI 16 D25 L200	16	25	200
118-52002	VDI 20 D30 L220	20	30	220
118-52501	VDI 25 D30 L220	25	30	220
118-53002	VDI 30 D40 L230	30	40	230
118-54003	VDI 40 D50 L300	40	50	300
118-55002	VDI 50 D50 L300	50	50	300
118-56002	VDI 60 D60 L300	60	60	300
118-58001	VDI 80 D80 L350	80	80	350

IM HOLZKASTEN UND MIT PRÜFUNGS PROTOKOLL
SUPPLIED IN WOODEN BOXES AND WITH TEST CERTIFICATE
FOURNIES EN BOÎTES DE BOIS ET AVEC CERTIFICAT DE CONTROLE
FORNITE IN CASSETTA DI LEGNO E CON CERTIFICATO DI COLLAUDO



VDI- PRÜFDORNE:

TECHNISCHE DATEN

TOLERANZEN VOM ZYLINDRISCHEN SCHAFT

IN KLASSE IT6 (H6) ANGEFERTIGT

PRÜFDORNTOLERANZEN

Durchmesser:	+ -0.05
Rundlaufgenauigkeit:	0.01
Zylindrizität:	0.003

- Aus Stahl mit Härte HRC 58 +-2 angefertigt, Festigkeit 800-1000 N/mm²
- Äußeres Schleifen und an der Verzahnung
- 100% durch zertifizierte Meßinstrumente geprüft



BARRES DE CONTROLE VDI:

DONNE TECHNIQUES

TOLERANCE DE LA QUEUE CILINDRIQUE

FABRIQUÉS EN CLASSE IT6 (H6)

TOLERANCE DE LA BARRA

Diamètre :	+/- 0.05
Coaxialité :	0.01
Cylindricité :	0.003

- Dureté HRC 58 +- 2 résistance 800-1000 N/ mm²
- Finition de rectification, extérieure, denture.
- Contrôlés à 100 % avec des instruments de mesure certifiés.



VDI CONTROL PINS:

TECHNICAL FEATURES

CYLINDRICAL SHANK'S TOLERANCE

ACCORDING TO THE CLASS IT6 (H6)

PIN'S TOLERANCE

Diameter:	+ -0.05
Runout accuracy:	0.01
Cilindricity:	0.003

- Manufactured with casehardening steel with hardness HRC 58+-2, Strength 800-1000 N/mm²
- Shank and toothing are completely grinding finished
- Tested 100% with certified measuring instruments



BARRE DI CONTROLLO VDI:

DATI TECNICI

TOLLERANZA DEL GAMBO CILINDRICO

COSTRUITI IN CLASSE IT6 (H6)

TOLLERANZE DELLA BARRA

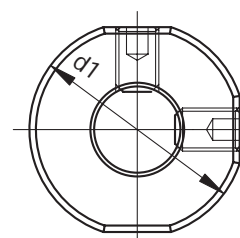
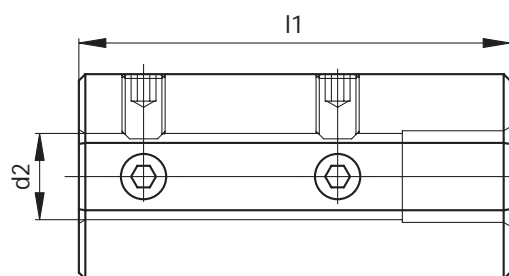
Diametro :	+/- 0.05
Coassialità :	0.01
Cilindricità :	0.003

- Costruite in acciaio con durezza HRC 58 +- 2 resistenza 800-1000 N/ mm²
- Finitura di rettifica esterna e dentatura
- Collaudati al 100% con strumenti di misura certificati



REDUZIERHÜLSE DOUILLE DE REDUCTION
ADAPTOR BUSSOLA DI RIDUZIONE

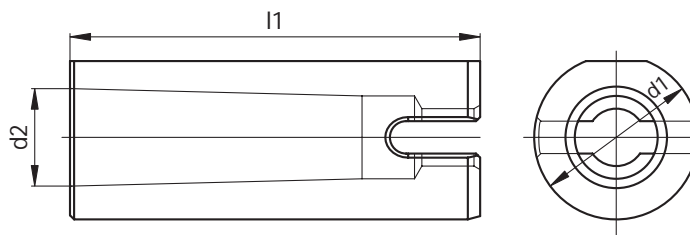
E2-1



Code N.	d1	d2	l1
E2-1-20x6	20	6	60
E2-1-20x8	20	8	60
E2-1-20x10	20	10	60
E2-1-20x12	20	12	60
E2-1-25x6	25	6	60
E2-1-25x8	25	8	60
E2-1-25x10	25	10	60
E2-1-25x12	25	12	60
E2-1-32x6	32	6	70
E2-1-32x8	32	8	70
E2-1-32x10	32	10	70
E2-1-32x12	32	12	70
E2-1-32x16	32	16	70
E2-1-32x20	32	20	70
E2-1-40x6	40	6	80
E2-1-40x8	40	8	80
E2-1-40x10	40	10	80
E2-1-40x12	40	12	80
E2-1-40x16	40	16	80
E2-1-40x20	40	20	80
E2-1-40x25	40	25	80
E2-1-50x12	50	12	90
E2-1-50x16	50	16	90
E2-1-50x20	50	20	90
E2-1-50x25	50	25	90
E2-1-50x32	50	32	90
E2-1-60x16	60	16	160
E2-1-60x20	60	20	160
E2-1-60x25	60	25	160
E2-1-60x32	60	32	160
E2-1-60x40	60	40	160

REDUZIERHÜLSE, MORSEKEGEL DOUILLE DE REDUCTION, CONE MORSE
 ADAPTOR, MORSE TAPER BUSSOLA DI RIDUZIONE, CONO MORSE

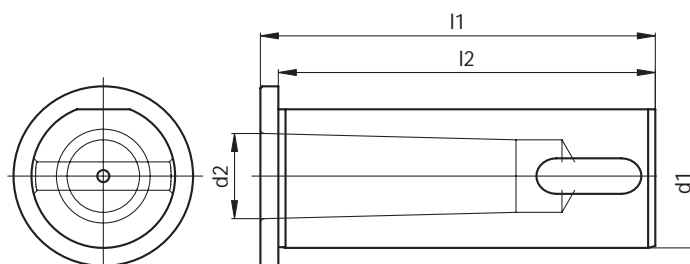
E2-3



Code N.	d1	MK	d2	l1
E2-3-20x1	20	1	12.065	60
E2-3-20x2	20	2	17.780	90
E2-3-32x1	32	1	12.065	60
E2-3-32x2	32	2	17.780	90
E2-3-32x3	32	3	23.825	100
E2-3-40x2	40	2	17.780	90
E2-3-40x3	40	3	23.825	100
E2-3-40x4	40	4	31.267	120
E2-3-50x2	50	2	17.780	90
E2-3-50x3	50	3	23.825	100
E2-3-50x4	50	4	31.267	120
E2-3-60x3	60	3	23.825	160
E2-3-60x4	60	4	31.267	160
E2-3-60x5	60	5	44.399	160

M.K. REDUZIERHÜLSE, MIT ANSCHLAG DOUILLE DE REDUCTION, CONE MORSE
 MORSE TAPER ADAPTER BUSSOLA DI RIDUZIONE CONO MORSE CON BATTUTA

114



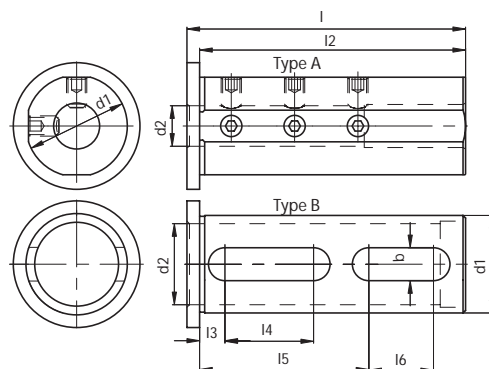
Code N.	d1	MK	d2	l1	l2
114-33208	32	1	12.065	90	85
114-33209	32	2	17.780	90	85
114-33210	32	3	23.825	100	95
114-34008	40	2	17.780	110	105
114-34009	40	3	23.825	110	105
114-34010	40	4	31.267	125	120
114-35004	50	2	17.780	130	125
114-35005	50	3	23.825	130	125
114-35006	50	4	31.267	130	125
114-36007	60	3	23.825	140	130
114-36008	60	4	31.267	140	130
114-36009	60	5	44.399	155	145



ZYLINDRISCHE REDUZIERHÜLSE MIT ANSCHLAG
 TOOL HOLDER BUSHING

DOUILLE DE REDUCTION CYLINDRIQUE
 BUSSOLA DI RIDUZIONE CILINDRICA CON BATTUTA

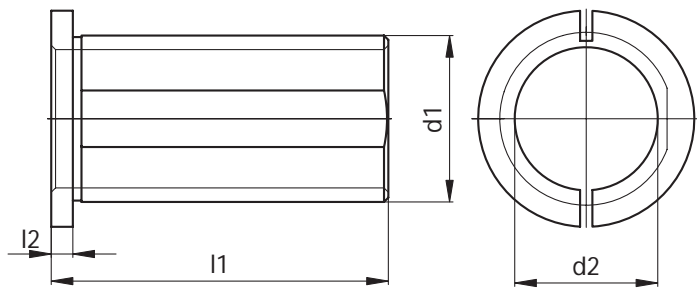
115 - 165



Code N.	d1	d2	l1	l2	l3	l4	l5	l6	b	Type
115-62573	25	6	65	60						A
115-62538	25	8	65	60						A
115-62539	25	10	65	60						A
115-62540	25	12	65	60						A
115-62541	25	16	65	60	9	13	37	12	11	B
165-63222	32	6	90	85						A
115-63260	32	8	90	85						A
115-63261	32	10	90	85						A
115-63211	32	12	90	85						A
115-63212	32	16	90	85						A
115-63213	32	20	90	85						A
115-63214	32	25	90	85	9	25	52	22	11	B
165-64074	40	6	110	105						A
115-64043	40	8	110	105						A
115-64044	40	10	110	105						A
115-64045	40	12	110	105						A
115-64046	40	16	110	105						A
115-64047	40	20	110	105						A
115-64048	40	25	110	105						A
115-64049	40	32	110	105	10	35	65	28	13	B
115-65053	50	12	130	125						A
115-65013	50	16	130	125						A
115-65014	50	20	130	125						A
115-65015	50	25	130	125						A
115-65016	50	32	130	125						A
115-65017	50	40	130	125	10	45	75	37	13	B
115-66017	60	20	140	135						A
115-66018	60	25	140	135						A
115-66019	60	32	140	135						A
115-66020	60	40	140	135						A
115-66021	60	50	140	135	15	40	83	58	13	B
115-68006	80	25	150	145						A
115-68007	80	32	150	145						A
115-68008	80	40	150	145						A
115-68009	80	50	150	145						A
115-68010	80	60	150	145	25	30	80	15	14	B

ZYLINDRISCHE REDUZIERHÜLSE MIT ANSCHLAG
 TOOL HOLDER BUSHING
 DOUILLE DE REDUCTION CYLINDRIQUE
 BUSSOLA DI RIDUZIONE CILINDRICA CON BATTUTA, TAGLIATA

RZ



Code N.	d1	d2	l1	l2
RZ-20x08	20	8	30	4
RZ-20x10	20	10	30	4
RZ-20x12	20	12	30	4
RZ-20x16	20	16	30	4
RZ-25x08	25	8	40	4
RZ-25x10	25	10	40	4
RZ-25x12	25	12	40	4
RZ-25x16	25	16	40	4
RZ-25x20	25	20	40	4
RZ-32x08	32	8	50	4
RZ-32x10	32	10	50	4
RZ-32x12	32	12	50	4
RZ-32x16	32	16	50	4
RZ-32x20	32	20	50	4
RZ-32x25	32	25	50	4
RZ-40x10	40	10	78	4
RZ-40x12	40	12	78	4
RZ-40x16	40	16	78	4
RZ-40x20	40	20	78	4
RZ-40x25	40	25	78	4
RZ-40x32	40	32	78	4
RZ-50x20	50	20	88	4
RZ-50x25	50	25	88	4
RZ-50x32	50	32	88	4
RZ-50x40	50	40	88	4
RZ-60x25	60	25	92	4
RZ-60x32	60	32	92	4
RZ-60x40	60	40	92	4
RZ-60x50	60	50	92	4

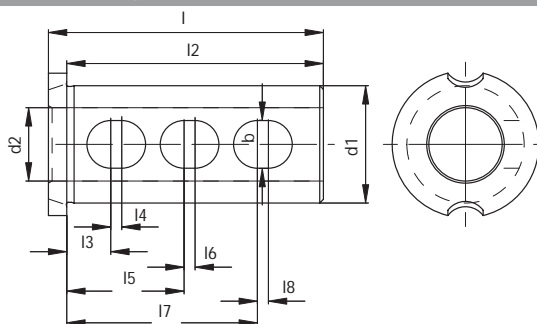
- Durch die elastische Spannung werden die Vibrationen des Werkzeuges gedämpft.
- *The elastic clamping it reduces the tool vibrations.*
- Les vibrations de l'outil sont reduites par le serrage elastique.
- *Questo tipo di chiusura elastica riduce le vibrazioni dell'utensile.*



ZYLINDRISCHE REDUZIERHÜLSE MIT ANSCHLAG
 FÜR ALLE BOHRSTANGENHALTER TYP E2
 CYLINDRICAL BUSHING FOR BORING
 BAR HOLDERS TYPE E2

DOUILLES DE REDUCTION CYLINDRIQUES POUR
 PORTE-BARRES D'ALEPAGE E2
 BUSSOLA DI RIDUZIONE CILINDRICA CON
 BATTUTA, PER PORTABARENI E2

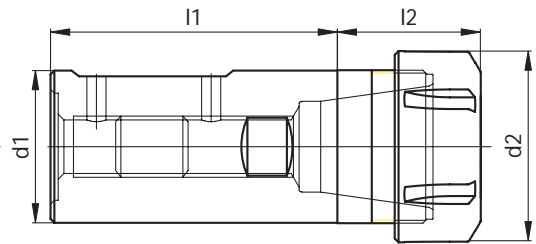
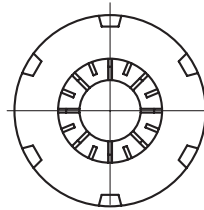
115-165



Code N.	d1	d2	l1	l2	l3	l4	l5	l6	l7	l8	b	E2 type
115-62574	25	8	52	47	8	2	24	5	39,5	-	9	20 E2-25x25 30
115-62575		10										
115-62576		12										
115-62577		16										
115-62578		20										
115-62579	25	8	62	57	12	-	29	-	46	-	11	E2-40x25
115-62580		10										
115-62581		12										
115-62582		16										
115-62583		20										
115-62584	32	8	75	70	12	3	32	3	52	3	13	50 E2-60x25 80
115-62585		10										
115-62586		12										
115-62587		16										
115-62588		20										
165-63223	32	8	62	57	10	2	29	-	46	1	11	25 E2-30x32 40
165-63224		10										
165-63225		12										
165-63226		16										
165-63227		20										
165-63228	25											
165-63229	40	8	75	70	12	3	32	3	52	3	13	50 E2-60x25 80
165-63230		10										
165-63231		12										
165-63232		16										
165-63233		20										
165-63234	25											
165-64075	40	8	62	57	9	-	26	-	43	-	9	E2-30x40
165-64076		10										
165-64077		12										
165-64078		16										
165-64079		20										
165-64080	25											
165-64081	40	32	75	70	12	4	32	6,5	52,5	7,5	13	40 E2-50x40 60 80
165-64082		8										
165-64082		10										
165-64084		12										
165-64085		16										
165-64086	20											
165-64087	25											
165-64088	32											

SPANNZANGENAUFNAHMEN FÜR INNENKÜHLUNG PORTE-PINCES AVEC ARROSAGE CENTRAL
COLLET CHUCKS WITH COOLANT HOLES PORTAPINZE CON FORI DI LUBRIFICAZIONE

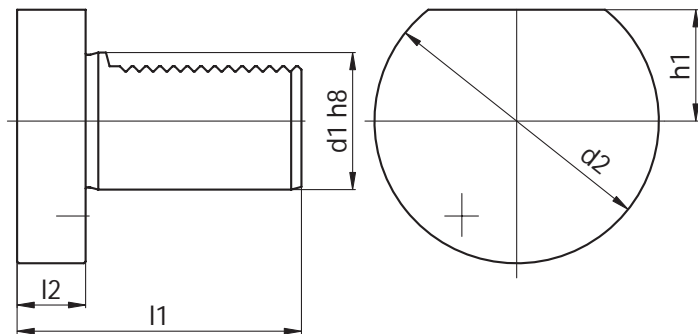
NC



Code N.	Description	Range	d1	d2	l1	l2
214-35170	NC32L60ER25	1-16	32	42	60	32
214-35171	NC32L60ER32	2-20	32	50	60	38
214-35172	NC40L75ER32	2-20	40	50	75	38
214-35173	NC40L75ER40	3-26	40	63	75	55

VERSCHLUSSTOPFEN BOUCHON DE PROTECTION
BLANKING PLUG TAMPONE DI PROTEZIONE

Z2



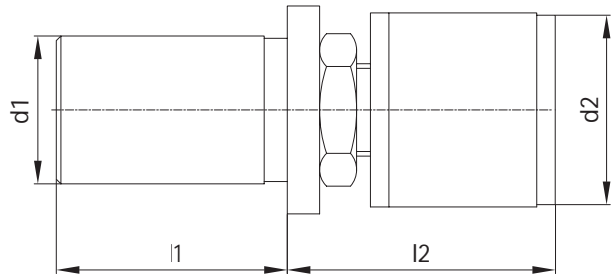
Code N.	d1	d2	h1	l1	l2
Z2-16 S/P	16	40	18	45	13
Z2-20 S/P	20	50	23	56	16
Z2-25 S *	25	58	25	64	16
Z2-30 S/P	30	68	28	71	16
Z2-40 S/P	40	83	32.5	83	20
Z2-50 S/P	50	98	35	98	20
Z2-60 S/P	60	123	42.5	114	20
Z2-80 S/P	80	158	55	144	20

S: Stahl - Steel - Acier - Acciaio
P: Plastik - Plastic - Plastique - Plastica

- Lieferbar sowohl aus Stahl als auch aus Plastik
* Z2-25S nur aus Stahl
- Available either in plastic or in steel
* Z2-25S is only available in steel
- Disponible soit en acier soit en plastique
* Z2-25S seulement en acier
- Fornibili sia in acciaio sia in plastica
* Z2-25S fornibili solo in acciaio

WERKSTOFFANSCHLAG MIT ZYLINDERSCHAFT LÄNGENEINSTELLBAR PORTE-BUTEES CYLINDRIQUES
CYLINDRICAL BAR STOP FERMOBARRA CILINDRICO REGOLABILE

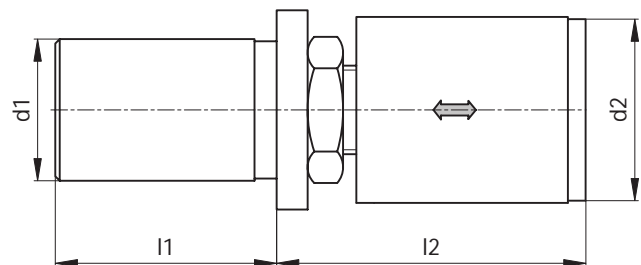
CW



Code N.	d1	d2	l1	l2
CW-1620	16	20	32	36-62
CW-2034	20	34	50	65-100
CW-2534	25	34	50	65-100
CW-3042	30	42	50	55-90
CW-3242	32	42	50	55-90
CW-4042	40	42	50	55-90

WERKSTOFFANSCHLAG MIT ZYLINDERSCHAFT
GEDÄMPFT LÄNGENEINSTELLBAR PORTE-BUTEES, CYLINDRIQUES,
CYLINDRICAL REVOLVING BAR STOP AMORTIS
WITH SHOCK ABSORBER FERMOBARRA CILINDRICI REGOLABILI
AMMORTIZZATI

CW-AM



Code N.	d1	d2	l1	l2
CW-2542-AM	25	42	50	62-97
CW-3042-AM	30	42	50	62-97
CW-3242-AM	32	42	50	62-97
CW-4042-AM	40	42	50	62-97

VDI	Code N.
16	237-32190
20	237-32290
25	237-32390
30	237-32490
40	237-32590
50	237-32690
60	237-32790
80	237-32890

Alle horizontale Flansche
sind auswechselbar

*Removable horizontal
flange*

Bride horizontal
démontable

*Flangia orizzontale
smontabile*



Code	Description
237-32191	DIN 69880 VDI 16
237-32291	DIN 69880 VDI 20
237-32391	DIN 69880 VDI 25
237-32491	DIN 69880 VDI 30
237-32591	DIN 69880 VDI 40
237-32691	DIN 69880 VDI 50
237-32791	DIN 69880 VDI 60
237-32891	DIN 69880 VDI 80

Dieses unkomplizierte System erlaubt die schnelle Montage und Demontage von VDI Werkzeughaltern (gemäß DIN 69880) in horizontaler und vertikaler Lage. Dieses System ist sehr einfach zu bedienen, und erlaubt sicheres Bestücken der Werkzeuge.

This system allows the assembly and disassembly operations of the VDI toolholders in horizontal and vertical position. This is a very simple system for tool handling.

Il permet d'effectuer toutes les opérations de montage et de démontage des porte outils VDI (DIN 69880) soit en horizontal qui en vertical. Ce système est très simple à utiliser pour la manipulation des outils.

Questo sistema molto semplice consente il montaggio e lo smontaggio dei portautensili VDI (secondo la normativa DIN 69880) sia in orizzontale che in verticale. È un sistema che offre la massima semplicità d'uso per la manipolazione degli utensili.